

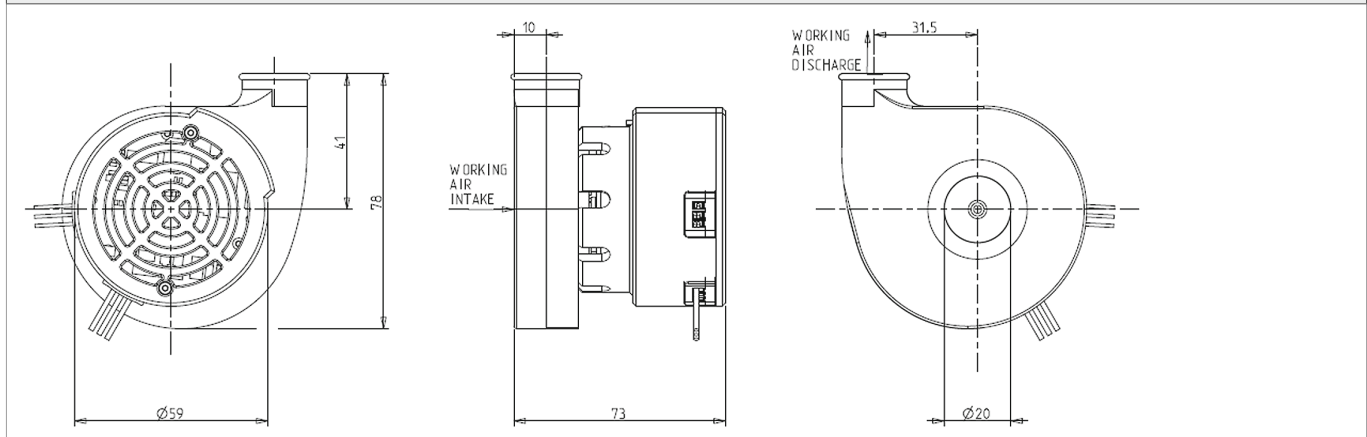
- » High speed BLDC blower
  - » Aerodynamically optimized
  - » Electronic commutation
  - » Compact and light weight
  - » Hall sensor output
  - » Low sound output
- » Hochgeschwindigkeits-BLDC-Gebläse
  - » Aerodynamisch optimiert
  - » Elektronische Kommutierung
  - » Kompakt und leichtgewichtig
  - » Hall-Sensor-Ausgang
  - » Geräuscharm



Data/ Technische Daten					
Performance/ Leistung	W	40*	50*	75*	115
Nominal voltage/ Nennspannung	VDC	24			
Fan housing diameter/ Durchmesser des Lüftergehäuses	mm	73			
Fan stages/ Lüfterstufen	n°	1			
Max. airflow/ Max. Luftstrom	m3/h	31	33	38	42
Max. pressure/ Max. Druck	kPa	5	5	7.2	7.7
Max. input power/ Max. Eingangsleistung	W	40	50	75	115
Input current/ Eingangsstrom	A	1.7	2.2	3	4.6
Max. speed/ Max. Geschwindigkeit	rpm	29.500	29.500	35.000	36.000
Weight/ Gewicht	kg	0.5			
Standard features/ Standardfunktionen					
Sound output level **/ Schallausgangspegel**	dB(A)	< 73			

\* Performance obtained with AMETEKcontroller/ Leistung erzielt mit Ametek-Controller \*\* At free flow conditions according to IEC 60704-1/ Bei freier Strömung gemäß IEC 60704-1 Alternative versions on request: 12 VDC and 36 VDC; with 4-Quadrant Drive Control, either external or onboard/ Alternative Versionen auf Anfrage: 12 VDC und 36 VDC; mit 4-Quadranten-Antriebssteuerung, entweder extern oder onboard

Dimensions in mm/ Maßzeichnung in mm



Characteristic diagram/ Belastungskennlinien

